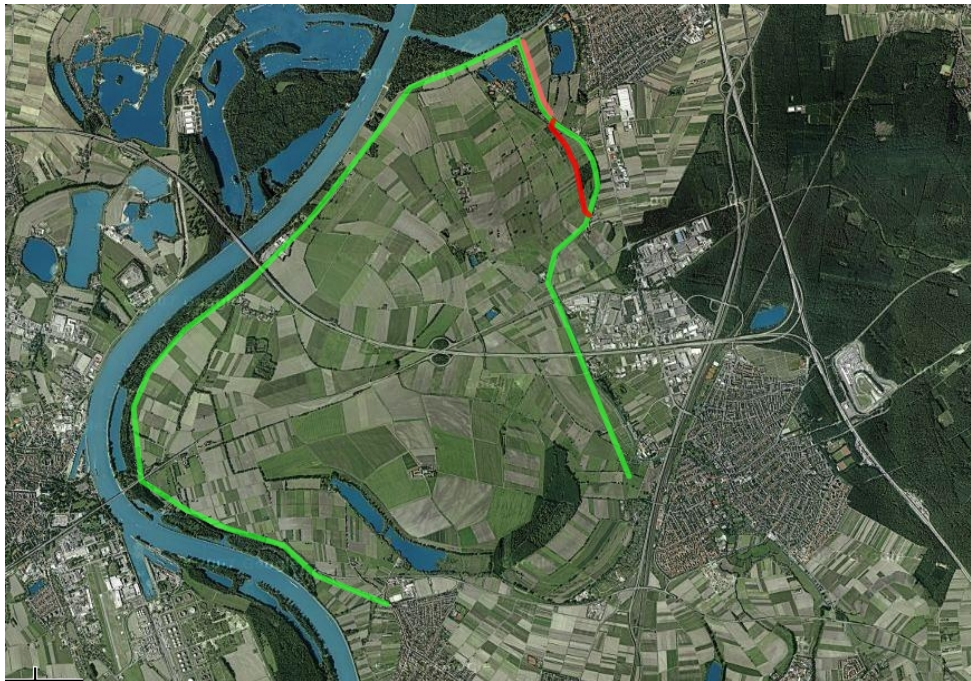


Sanierung Rheinhochwasserdamm XXXV und XXXVI Gemarkungen Altlußheim, Hockenheim, Ketsch



Rheinhochwasserdamm XXXV und XXXVI

AUFTRAGGEBER

RP Karlsruhe
Referat 53.1
Landesbetr. Gewässer
Markgrafenstraße 46
76133 Karlsruhe

GEMARKUNG

76706 Altlußheim,
68766 Hockenheim,
68775 Ketsch

GEWERKE

§ Dammbau
§ Gewässerentwicklung
§ Stahlbetonbau
§ Stahlwasserbau
§ Wegebau

Dienstleistungen

§ Grundlagenermittlung
§ Vorplanung
§ Entwurfsplanung
§ Planfeststellungsverfahren

ZEITRAUM

Planungsbeginn 2000
Auftragsweiterung
RHWD XXXVI in 2008

BAUKOSTEN

§ RHWD XXXV

Abschnitt 1
Von Altlußheim bis kurz
vor Ketsch:
14.300.000 € brutto

Abschnitt 2
Entlang dem Kraichbach
bis Hockenheim:
5.560.000 € brutto

§ RHWD XXXVI

1.320.000 € brutto

§ Gewässer Ausbau

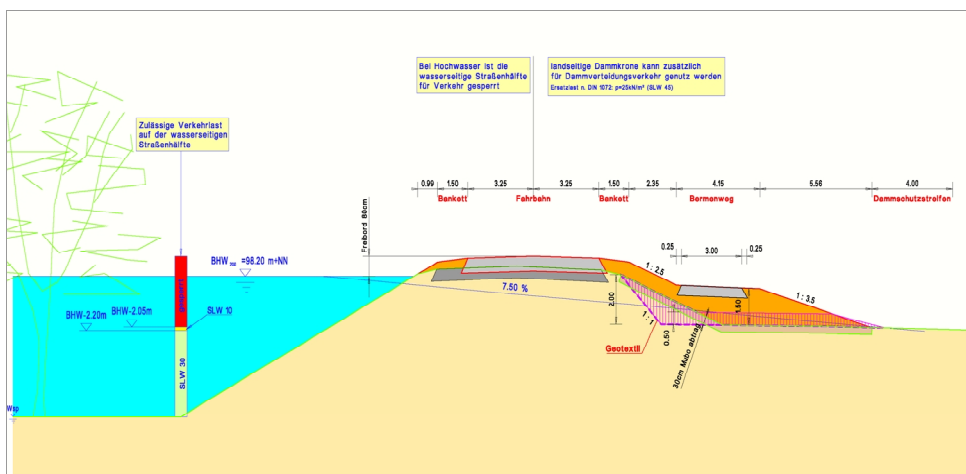
670.000 € brutto

PROJEKTbeschreibung

Das Projekt umfasst den Ausbau und die Sanierung des Rheinhochwasserdammes XXXV von Station km 0+000 bis km 15+500 und der dem Kraichbach gegenüber liegende RHWD XXXVI auf einer Länge von 1,4 km.

Die Sanierung des Abschnitt 1 beinhaltet eine landseitige Verstärkung des bestehenden Dammes mit einer Sanierung des Straßenoberbaus der auf der Dammkrone verlaufenden Kreis- bzw. Bundesstraße auf einer Länge von 10,1 km. Im Abschnitt 2 verlaufen die Dämme als Rückstaudämme parallel entlang des Kraichbaches. Der RHWD XXXVI wird rückverlegt und das Gewässerbett des Kraichbaches aufgeweitet, um eine Gewässerentwicklung einzuleiten.

In einem weiteren Teilbereich der Trasse erfolgt eine komplette Dammrückverlegung des RHWD XXXV auf einer Länge von ca. 940 m.



Regelprofil im Bereich der Bundes- bzw. Kreisstraße (Abschnitt 1)

TECHNISCHE DATEN

- § Dammbauarbeiten, Kiessandaufschüttung, Geotextil, Flächenfilter, ca. 17 km
- § Umbau von Pumpwerken
- § Straßenbauarbeiten, Erneuerung von Bundes- und Kreisstraßen
- § Neubau von Dammv Verteidigungs- und Wirtschaftswegen
- § Gewässerbettaufweitung zur Gewässerentwicklung des Kraichbaches